



尺寸: 99×97 ×35mm

S-15W系列 单路输出开关电源

特点:

- 交流 输入电压范围由开关切换
- 体积小, 重量轻, 效率高
- 保护特性: 短路/过载
- 具有开机显示(发光二极管)
- 100%满负荷烧机测试
- 1年品质保证

电气规格

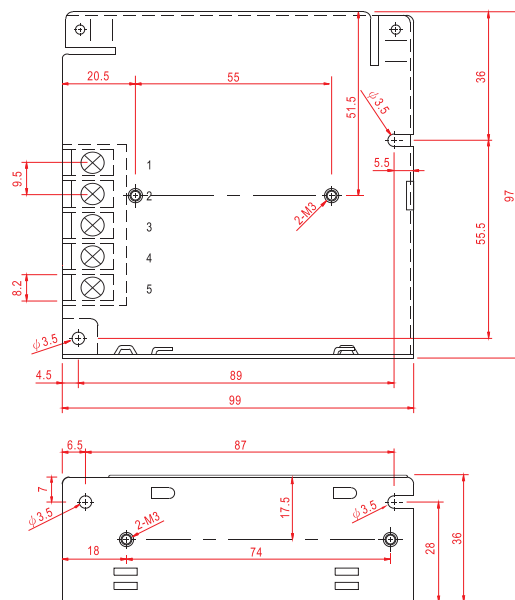


型号		S-15-5	S-15-12	S-15-24
输出	直流输出电压	5V	12V	24V
	输出电压容差	±1%	±1%	±1%
	额定输出电流	3A	1.3A	0.7A
	输出电流范围	0-3A	0-1.3A	0-0.7A
	输出功率	15W	15.6W	16.8W
	纹波及噪音	80mVp-p	100mVp-p	120mVp-p
	直流电压可调范围	±10%	±10%	±10%
	启动、上升、保持时间	200ms, 100ms, 30ms/230VAC.		
输入	输入电压范围	90~132VAC/180~264VAC(由开关选择) 47~63Hz, 255~373VDC		
	交流输入电流	0.5A/115V 0.25A/230VAC		
	效率	68%	70%	74%
	冲击电流	冷启动电流30A/230VAC		
	漏电流	<3.5mA/240VAC		
保护特性	过载保护	额定输出功率的115%~150%启动过载保护		
		保护方式: 折层型电流限制, 异常条件移除后可自动恢复		
环境	工作温度、湿度	-10℃~+60℃;20%~90%RH(请参考负载减额曲线)		
	保存温度、湿度	-20℃~+85℃;10%~95%RH无冷凝		
	抗震性	10~500Hz, 2G 10min./1周期, 时长60分钟, 各轴		
安全	耐压性	输入输出间: 1.5KVAC 输入与地: 1.5KVAC 输出与地: 0.5KVAC		
	绝缘电阻	输入输出间: 输入与地, 输出与地: 100M Ohms/500VDC		
符合标准	安全标准	符合UL1012		
	EMC标准	符合EN55022, CLASSA		
其它	重量	0.3kg 99*97*35mm (L*W*H)		
	包装	0.3kg/60pcs/19kg		
备注	1. 所有参数在未特别指明时, 都是在230VAC电压输入, 额定负载和25℃条件下测量所得值。 2. 纹波和噪声电压是在20MHz带宽示波器带12英寸双绞线末端加0.1μ和47μ电容时测得。 3. 容差是电压设定误差、电压调整率和电流调整率之总和。			

■ 机构尺寸 单位:mm

S-15W系列

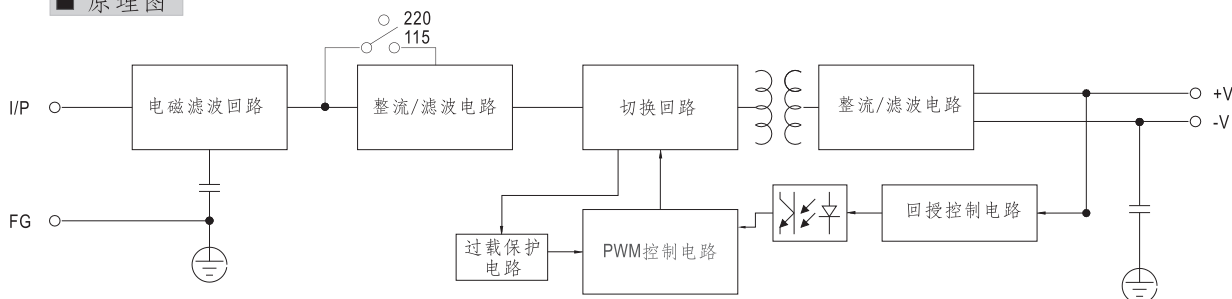
单路输出开关电源



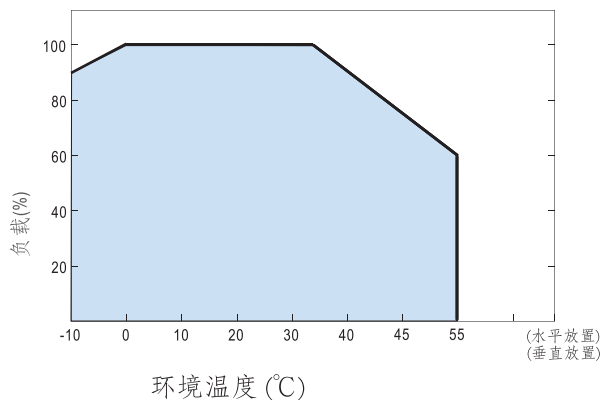
端子Pin脚分配

Pin脚编号	分配	Pin脚编号	分配
5	AC/L	2	DC OUTPUT -V
4	AC/N	1	DC OUTPUT +V
3	FG \perp		

■ 原理图



■ 负载减额曲线



■ 静态特性曲线

